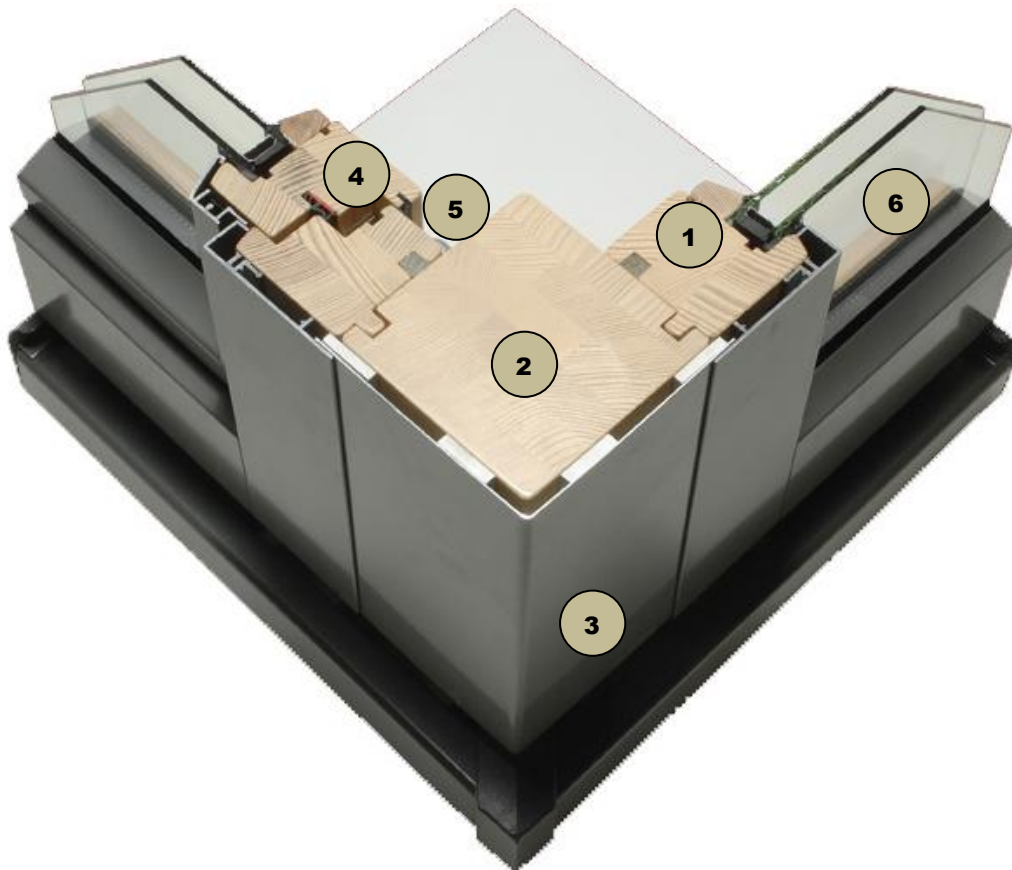


Holz - Alu System 1.3



wärmegeklämmt nach aktuellen EnEV!

Holz/Aluminium-Profil mit 26 - 28 mm 2-fach Verglasung

U_f Rahmen: ca. 1,3 W/m² K

U_g Verglasung: ca. 1,1 W/m² K

U_w Gesamt: ca. 1,3 W/m² K

- 1** Holz-Rahmenmaterialgruppe 1.0 Bautiefe 78-80mm
Holz innen: warm, wohnlich u. ästhetisch schön, gefertigt vom Schreiner in Möbelqualität. Fensterranten 3-schichtverleimt, astfrei, güteüberwachte Qualität. Verleimung D4 nach DIN EN 204.
- 2** Holzelemente und Konstruktionen werden mit transparenten umweltschonenden Acryl-Systemen von der Fa. Sikkens, in einem 4-stufigen Oberflächenaufbau endbehandelt. Die Rahmeneckverbindungen werden zusätzlich mit Hirnholzschutz und V-Fugen mit Fugensiegel geschützt.
- 3** **Alu außen:** höchsten Wetterschutz, geringer Pflegeaufwand, ansprechendes Design. Hinterlüftete Aluminium-Deckschalen bieten lange Lebensdauer und beste Wärmedämmung nach Energieeinsparverordnung. Hochwertige Einbrennlackierung mit Pulverlacken in allen RAL-Farben. Oberfläche mit Qualitätsgarantie nach den Richtlinien der GSB.
- 4** **Dichtungssysteme** - in schwarz außerhalb der Bewitterungszone liegend - bieten umlaufend optimalen Wärme und Schallschutz.
- 5** Fenster und Türen erhalten einen verdeckt liegenden **Einhand-Beschlag 3D** verstellbar mit Kunststoffabdeckungen im Bereich der Scheren und Ecklager. Farben in Silber, weiß oder dunkelbraun.
- 6** **Hochwertige Wärmeschutzverglasung** mit Edelgasfüllung U_g - Wert 1.1 W/m²K Aufbau 26 - 28mm. Sondergläser auf Anfrage: Sonnenschutz, Sichtschutz, Feuerschutz, Einbruchhemmung, Multifunktionsgläser, reinigungsunterstützendes Glas.